

Beschichtete Hebebänder

Beschichtungen, die Last und Anschlagmittel schützen

Powerflex-P1

PowerStar-Hebebänd einseitig mit Powerflex-Beschichtung.

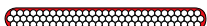
Extrem abriebfest. Bestens geeignet für raue Oberflächen.



Powerflex-P2

PowerStar-Hebebänd rund um Powerflexbeschichtet

Extreme Abriebfestigkeit und Verschleißminderung bringt die Powerflex-Beschichtung. Bestens geeignet für raue Oberflächen.



secuflex-SX

PowerStar mit kombinierter secuflex-Beschichtung (mind. 5 mm Stärke)

PU-Dickbeschichtung auf der Anschlagseite bringt extreme Schnittfestigkeit, und die Powerflex-Beschichtung auf der Rückseite schützt vor Abrieb.



secuflex-S2

PowerStar beidseitig secutex-beschichtet (mind. 5 mm Stärke)

PowerStar-Hebebänd mit höchster Schnittfestigkeit auf beiden Seiten!



secuflex-S1

PowerStar mit einseitiger secutex-Beschichtung

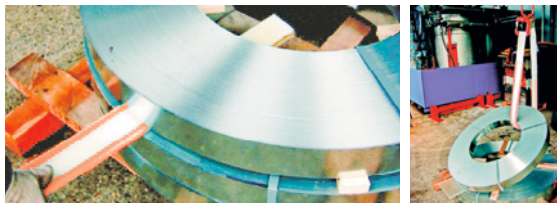


Hebebänd für Spaltbänder

Für besonders schmale Zwischenräume

Hebebänd mit extra schmalen Schlaufenabmessungen, speziell auf die sehr engen Zwischenräume von Spaltbändern zugeschnitten.

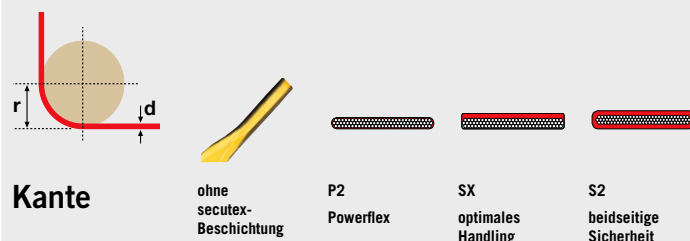
Weitere Infos s. Seite 87!



Einige Gründe, warum Sie auf diese Extra-Schicht nicht verzichten sollten:

- Extrem schnittfest und dabei flexibel
- Äußerst verschleiß- und abriebfest
- Schonende Behandlung des Ladeguts
- Hervorragendes Handling durch geringes Eigengewicht
- Erfüllt höchste Ansprüche an die Arbeitssicherheit

Hebebänder



Kante

Schnittfestigkeit

glatte Kante, nicht scharf	●	●	●	●
raue Kante, nicht scharf		●	●	●
gebrochene Maschinenkante			●	●
Walzkante $r \geq 2 \text{ mm}$			●	●
Superscharfe Kante $r < 2 \text{ mm}$				

Kantenschärfe

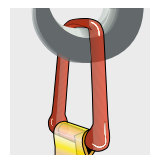
● Mit Armierung, nur nach vorheriger Beratung.

Variabilität durch verschiedene Endstücke

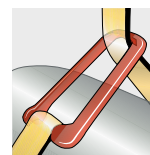
Die Hebebänder P1, P2, SX, S1 und S2 sind kombinierbar mit den verschiedenen Enden: Schlaufen, C- und D-Bügel.



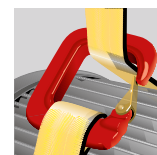
Schlaufe



D-Bügel



D-Bügel unten



C-Bügel unten