



## WBPB Schwerlast-Wirbelbock Sicherheit ohne Kompromisse bei schweren Lasten bis 250 t

- Befestigung mit 6, 10 bzw. 12 Stück RUD-Kombi-Kopf-Schrauben M48 auf Teilungsdurchmesser H
- Lösbarer Aufhängebügel in Schäkelform zum Einhängen von Kabelschlag-Grummets mit Schwerlast-Kauschen
- Allseitig belastbar in Klappebene des Aufhängebügels dadurch geeignet zum Drehen und Wenden von Lasten
- Gewindebohrung für Starpoint VRS zur leichten senkrechten Montage
- Auf Wunsch mit Slingschäkel zum direkten Einhängen und schonendem Einsatz von Kabelschlag-Grummets lieferbar
- Ausgestattet mit dem RUD ID-POINT® (RFID-Chip) und können anhand der eindeutigen Chip-Nummer identifiziert werden



Bezeichnung	Tragfähigkeit [kg]	A [mm]	B [mm]	D [mm]	E [mm]	F [mm]	G [mm]	H [mm]	I [mm]	K [mm]	M [mm]	N [mm]	T [mm]	ca. Gew. (netto) [kg]	SIP Artikelnummer	Preis
WBPB-85t	85000	400	75	190	89	304	273	310	73	71	6 x M48	83	577	170,00	WBPB.00.85	auf Anfrage
WBPB-100t	100000	400	83	190	89	304	273	310	73	71	6 x M48	83	577	198,00	WBPB.01.00	auf Anfrage
WBPB-120t	120000	571	95	238	110	344	307	445	77	75	6 x M48	95	651	360,00	WBPB.01.20	auf Anfrage
WBPB-200t	200000	650	120	290	100	460	426	500	73	71	10 x M48	130	880	678,00	WBPB.02.00	auf Anfrage
WBPB-250t	250000	730	130	305	138	496	424	580	74	72	12 x M48	140	920	992,00	WBPB.02.50	auf Anfrage
WBPB-SL-250t	250000	730	126	300	138	452	380	580	74	72	12 x M48	120	894	850,00	WBPB.SL.02.50	auf Anfrage

WBPB-SL wird geliefert mit Slingschäkel

### Maximales Transportgewicht „G“ in [t] für WBPB bei verschiedenen Anschlagarten

Anschlagart										
Anzahl	1	1	2	2	2	2	2	3 & 4	3 & 4	3 & 4
Neigungswinkel	0°	90°	0°	90°	0-45°	45-60°	unsymmetrisch	0-45°	45-60°	unsymmetrisch
Faktor	1	1	2	2	1,4	1	1	2,1	1,5	1
WBPB 85 t	85	85	170	170	119	85	85	178	127	85
WBPB 100 t	100	100	200	200	140	100	100	210	150	100
WBPB 120 t	120	120	240	240	168	120	120	252	180	120
WBPB 200 t	200	200	400	400	280	200	200	420	300	200
WBPB 250 t	250	250	500	500	350	250	250	525	375	250
WBPB-SL 250 t	250	250	500	500	350	250	250	525	375	250

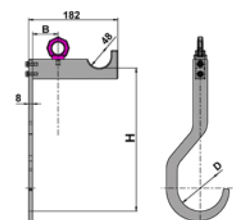
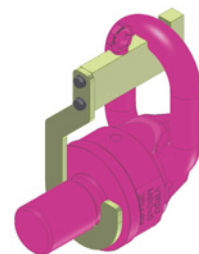


## Montagehilfe für große drehbare Anschlagpunkte Die Handlingshilfe von RUD



- Hilft dem Anwender bei waagerechter Einschraubposition von schraubbaren großen Anschlagpunkten.
- Die Montagevorrichtung ermöglicht das Einschrauben durch **eine** Befähigte Person.
- Inklusive VRS M8 als fachgerechte Verbindung zum Hebezeug.

**i** Bitte beachten Sie, dass zu Ihren Lasten auch Anschlagpunkte gehören können, die mit geeigneten Lastaufnahmemitteln gehoben werden müssen.



Bezeichnung	Tragfähigkeit [kg]	B [mm]	D [mm]	H [mm]	SiP Artikelnummer	Preis
Montagevorrichtung für ASP M72/M80	40	65,0	74,0	240,0	MH.AP.7280	auf Anfrage
Montagevorrichtung für ASP M90/M100	40	52,0	94,0	292,0	MH.AP.9010	auf Anfrage