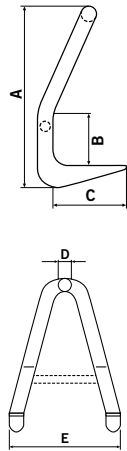


Blechverladehaken gespreizte Ausführung

hochfeste Anschlagmittel, gestempelt, rot lackiert

TZ



- Auflagefläche geriffelt
- Ab 2500 kg Tragfähigkeit mit Steg
- Ideal z.B. für den Blechtransport

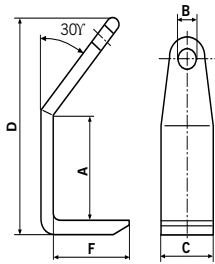
Tragfähigkeit Neigung 15-30° [kg]	A [mm]	B [mm]	C [mm]	D [mm]	ca. Gewicht (netto) [kg]	SiP Artikelnummer	Preis [€]
500	180	50	80	18	1,30	SH.BH.005.0	102,50
1120	210	60	95	20	1,80	SH.BH.010.0	149,60
1500	240	70	105	22	2,20	SH.BH.015.0	172,60
2000	280	80	115	26	3,30	SH.BH.020.0	186,10
2500	340	100	120	32	6,50	SH.BH.025.0	290,90
3200	400	120	140	32	8,30	SH.BH.030.0	311,50
4000	530	160	180	36	13,50	SH.BH.040.0	391,50
5300	660	200	210	40	19,00	SH.BH.050.0	459,60
6000	800	250	250	50	33,00	SH.BH.060.0	621,90
7500	980	300	300	60	60,00	SH.BH.075.0	938,10
10000	1000	400	350	70	75,00	SH.BH.100.0	1.566,60

Weitere Ausführungen und Sonderhaken sind auf Anfrage verfügbar!

Blechverladehaken einfache Ausführung

hochfeste Anschlagmittel, gestempelt, rot lackiert

TZ



- Mit und ohne Handgriff
- Ideal z.B. für den Blechtransport

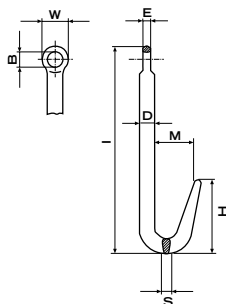
Tragfähigkeit Neigung 15-30° [kg]	A [mm]	B [mm]	C [mm]	D [mm]	F [mm]	ca. Gewicht (netto) [kg]	SiP Artikelnummer	Preis [€]
500	80	16	50	170	70	0,80	SH.BH2.05.0	141,60
1000	90	20	60	210	90	1,40	SH.BH2.10.0	166,50
1500	110	23	70	240	105	2,50	SH.BH2.15.0	178,20
2000	125	25	80	275	110	3,50	SH.BH2.20.0	252,00
2500	145	30	90	300	120	5,70	SH.BH2.25.0	332,60
3000	185	35	100	380	135	7,40	SH.BH2.30.0	428,00
4000	220	35	115	450	145	10,20	SH.BH2.40.0	554,70
5000	260	40	130	520	160	15,00	SH.BH2.50.0	654,90
7500	300	45	150	600	180	20,00	SH.BH2.75.0	1.000,40

Weitere Ausführungen und Sonderhaken sind auf Anfrage verfügbar!

Baustahlmattenhaken

hochfeste Anschlagmittel, gestempelt, rot lackiert

TZ



Tragfähigkeit [kg]	B [mm]	D [mm]	E [mm]	H [mm]	L [mm]	M [mm]	S [mm]	W [mm]	ca. Gewicht (netto) [kg]	SiP Artikelnummer	Preis [€]
1120	18	18	10	100	280	40	50	35	1,10	SH.BSMH.04	83,10
1600	20	20	10	100	280	40	15	35	1,20	SH.BSMH.01	93,00
1600	20	30	20	110	370	50	20	50	2,50	SH.BSMH.02	106,60
2000	20	23	11	95	350	50	16	45	1,50	SH.BSMH.05	119,50
3200	21	28	13	95	430	50	23	45	2,30	SH.BSMH.03	146,40
4000	21	32	13	95	430	50	23	45	3,10	SH.BSMH.06	173,10

Weitere Ausführungen und Sonderhaken sind auf Anfrage verfügbar!

