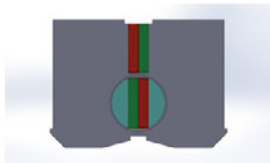


Wirtschaftlich und technisch Die richtige Lösung

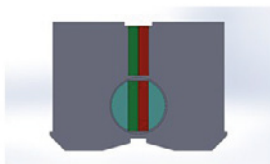
FX Lasthebemagnete sind das neue innovative Produkt im Bereich der magnetischen Hebertechnik. Sie arbeiten mit einem Single-Magnetsystem, bestehend aus Hochenergie-Halbschalenmagneten, welches sich in nur 90° Schaltweg voll aktivieren lässt, und völlig rückschlagfrei und selbstbremsend arbeitet. Die massive, kugelgelagerte Schaltwelle mit den aufgebauten Halbschalenmagneten hat keine magnetischen Verluste durch internen Kurzschluss und kann in der gesamten Länge ohne Schweißstellen oder verjüngte Übergänge, sowie ohne Einfräsungen für Blockmagnete aus einem Stück gefertigt werden, was sie nahezu unzerstörbar macht.

Der einzigartige, zum Patent angemeldete Aufbau mit Halbschalenmagneten und die Reduzierung des inneren Luftspalts im Magnetsystem sorgen für eine deutlich höhere Leistung bei gleicher Menge an Magnetmaterial - das senkt die Kosten und schont die Umwelt.

Herkömmliche Lasthebemagnet

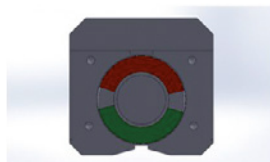


Deaktiviert

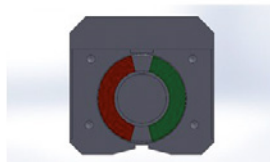


Aktiviert

FX Lasthebemagnete



Deaktiviert



Aktiviert

FX - Wirtschaftlich die richtige Entscheidung

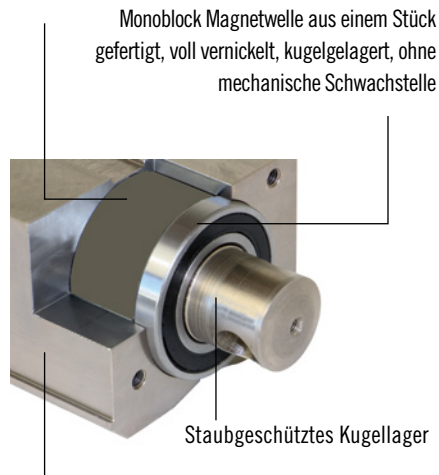
- Normkonform und geprüft CE/EN 13155/MRL 2006/42 EWG
- Produkthaftungsversichert bei einem deutschen Versicherer
- Umweltfreundlich und zukunftssicher durch höhere Leistung bei weniger SE-Magnetverbrauch
- Sicherheitsfaktor 3,5
- Ersatzteilversorgung auf 10 Jahre garantiert



FX - Technisch die richtige Entscheidung

- 100% vernickelt
- Hochenergie-Halbschalenmagnete
- Schaltweg von nur 90°
- große geschmiedete Kranöse (SF5)
- große Leistung bei kompaktem Design
- kurze Aufnahme- und Abladezeiten
- keine mechanische Beeinträchtigung des Werkstücks
- sehr massive Schaltwelle
- rückschlagfreie Einhandbedienung
- für flache und runde Materialien geeignet
- erhöhte Sicherheit durch einfachste Bedienung

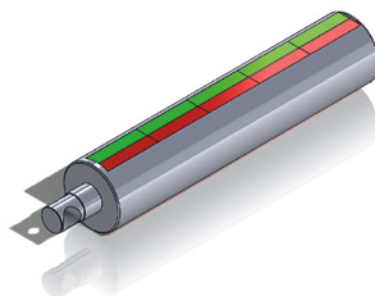
Hochenergiemagnete garantieren stabile Leistungen bis zu einer Arbeitstemperatur von 80°C im Magnetkern.



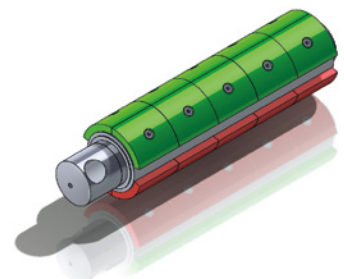
Massives Statorgehäuse aus einem Stück gefertigt, rundum vernickelt, für maximalen Korrosionsschutz



Stabiler Schaltgriff mit Einhandmechanik, selbstbremsend, rückschlagfrei



Herkömmliche Lasthebemagnete: Ausgefräßte oder geschweißte Schaltwelle mit eingebauten Magneten, 180° theoretischer Schaltweg, geschwächte oder geschweißte Welle, 3 Luftspalte!



FX Lasthebemagnete: Massive Schaltwelle mit aufgeschraubten Magneten, 90° theoretischer Schaltweg, extrem robust, nur ein Luftspalt.