



ULS 100 Säulengeräteträger Unilift Light

Der Spezialist für handbetriebene Hebegeräte

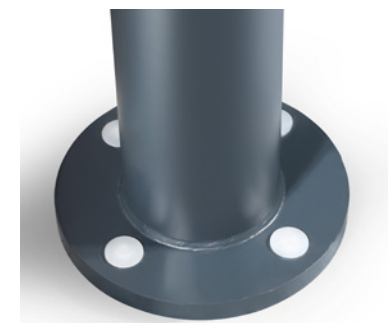
- Ergonomisches Handling
- Ultraleichtes Schwenken
- Sehr gute Rolleigenschaften des Fahrwerks
- Geringes Eigengewicht des Auslegers
- Schwenkbereich 270°

Sie können den UNILIFT Light Wandgeräteträger 100 überall dort einsetzen, wo geringe Lasten bis zu 100 kg leicht, schnell und sicher bewegt werden sollen. Aufgrund des extrem geringen Eigengewichts des Aluminiumprofilauslegers ermöglicht der Wandgeräteträger sehr leichtes Schwenken. Das innenlaufende Leichtlauffahrwerk zeichnet sich durch hervorragende Laufeigenschaften aus. Ideal zum Einhängen eines Balancers, Federzuges, Werkzeughalters oder Schlauchhebers.

- Einstufung nach EN 13001 HC2 S2 HD2 für leichten Industrieinsatz
- Fußflansch ausgelegt für Verbundankerbefestigung (keine Stolperfallen)
- Montagefreundlich ohne Zwischenplatte (Mindestvoraussetzung: tragfähiger Betonboden/-decke min. 160mm dick, Güte C20/25, Estrich ≤ 30mm)
- Anstrich für Hallenbetrieb in RAL 7016 anthrazitgrau
- Standard-Lagerkonsolen des Wandschwenkkrans in RAL 9005 tief-schwarz (ohne Befestigungsschrauben)
- Aluminium Hohl-Profil ausgeführt in Aluminium eloxiert
- Einsatz in Halle für Umgebungstemperaturen von +5°C bis +40°C ausgelegt
- Inkl. versenkte Verbundanker
- Inkl. innenlaufenden Leichtlaufhandfahrwerk (ohne Hebezeug)
- inkl. Standarddokumentation in Deutsch in gedruckter Ausführung (bestehend aus: Montageanleitung, Betriebsanleitung, EG-Konformitätserklärung und Kran-Prüfbuch sowie komplette Beschilderung)
- Weiteres Zubehör (z.B. Stützumfassungskonsole, Montagekonsole für Vakuumpumpe usw.) auf Anfrage



Konsole für Vakuumpumpe



VerbundAnker

Schwenkbereich [°]	Tragfähigkeit [kg]	Vertikalkraft Vk max [kN]	Ausladung [mm]	Bauhöhe [mm]	Unterkante Ausleger [mm]	Durchmesser Lochkreis [mm]	Flanschaußendurchmesser [mm]	ca. Gewicht (netto) [kg]	SiP Artikelnummer	Preis [€]
270	100	2,3	1835	3254	2500	260	340,0	130,00	ULS.100.2000	1.592,00
270	100	2,4	2335	3254	2500	260	340,0	132,00	ULS.100.2500	1.629,30
270	100	2,4	2835	3254	2500	260	340,0	133,00	ULS.100.3000	1.666,60