



Clappbarer Leichtbaukran bis 1000 kg Tragkraft für den gelegentlichen Einsatz



HB.PP - parallele Ausführung mit Feststeller

- Heben: Einfach über die integrierte Handpumpe
- Senken: Feinfühlig über federbelastetes Ablassventil
- Last in jeder Höhe einstellbar
- Fahren: Leicht von Hand schieben bzw. ziehen

Stabile Stahlkonstruktion, bei der sich das Fahrgestell von einer Person mit wenigen Handgriffen in kurzer Zeit nach oben klappen lässt.



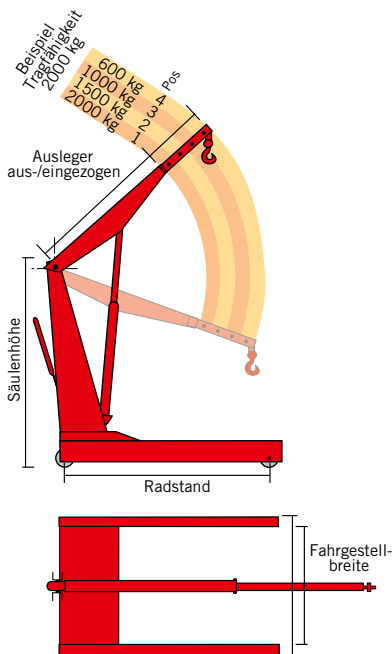
HB.PH - gespreizte Variante



Traglast (max) [kg]	Traglast bei Ausladung vor der Hydraulik (min.) [mm/kg]	Traglast bei Ausladung vor der Hydraulik (max.) [mm/kg]	Hubhöhe min./max. am Hakenbolzen (Ausleger eingezogen) [mm]	Hubhöhe min./max. am Hakenbolzen (Ausleger ausgezogen) [mm]	Fahrgestellbreite innen/außen [mm]	Säulenhöhe [mm]	Unterfahrhöhe [mm]	Länge Fahrgestell [mm]	Ausführung	SiP Artikelnummer	Preis [€]
500	1000/150	700/500	350/2130	50/2360	-/900	1570	150	1540	gespreizt	HB.PH.0500	838,00
1000	1100/300	800/1000	350/2180	50/2320	-/980	1700	180	1740	gespreizt	HB.PH.1000	1.019,00
500	1090/250	790/500	950/2100	800/2330	820/1000	1680	165	1825	parallel	HB.PP.0500	969,00
1000	1090/500	790/1000	950/2100	800/2330	820/1000	1680	165	1825	parallel	HB.PP.1000	1.131,00



Leichtbaukran bis 3000 kg Tragkraft Leichtfüßig heben in der Werkstatt



- Stabile, geschweißte Stahlkonstruktion
- Heben: Über doppelt wirkende Handhydraulik
- Senken: Mittels regulierbarem Ventil
- Typ 3000 mit Handdeichsel
- Feststeller gegen Aufpreis erhältlich

Der zerlegbare Werkstattkran ist als einfache Ausführung für das Heben und Transportieren von Lasten bis 3000 kg ausgelegt. Er verfügt ebenfalls über ein paralleles Fahrgestell und ist für Ruhezeiten mit Werkzeug in Einzelteile zerlegbar. Beide Leichtbaukrane entsprechen der aktuellen EG-Maschinenrichtlinie, sowie der deutschen BetriebsSV.



Traglast (max) [kg]	Traglast bei Ausladung vor der Hydraulik (min.) [mm/kg]	Traglast bei Ausladung vor der Hydraulik (max.) [mm/kg]	Hubhöhe min./max. am Hakenbolzen (Ausleger eingezogen) [mm]	Hubhöhe min./max. am Hakenbolzen (Ausleger ausgezogen) [mm]	Fahrgestellbreite innen/außen [mm]	Säulenhöhe [mm]	Radstand [mm]	ca. Gewicht (netto) [kg]	SiP Artikelnummer	Preis [€]
1500	1320/500	870/1500	500/2680	450/3010	960/1150	1935	1810	200,00	HB.LK.1500	2.644,00
2000	1410/600	960/2000	600/2900	800/3300	1170/1350	2080	1915	245,00	HB.LK.2000	2.838,00
3000	1550/2000	1100/3000	800/3800	1000/3250	1230/1460	2270	2350	300,00	HB.LK.3000	5.281,00

Kranprüfbuch auf Anfrage erhältlich.

