



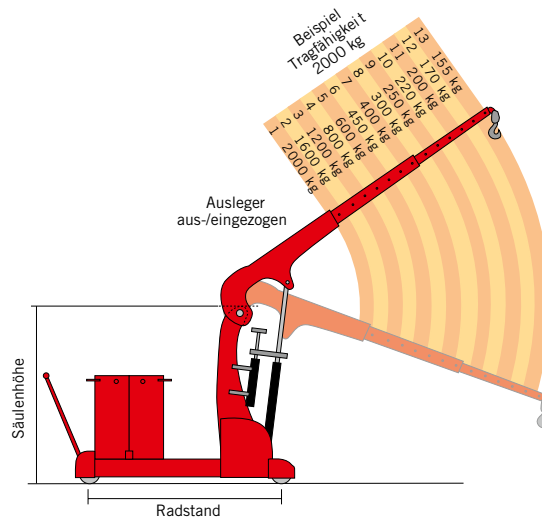
Industrie-Gegengewichtskran bis 2000 kg Tragkraft Profi-Qualität für den harten Arbeitstag mit mechanischem Fahrpositionierer

- 13-fach verstellbarer Ausleger mit Sicherheitswirbelhaken nach DIN
- Inkl. einzigartiger Präzisionspumpe mit 4 Geschwindigkeits-/Krafteinstellungen
- Last in jeder Höhe tagelang feststellbar
- In Gegengewichtsausführung zum direkten Anfahren an Lasten und Maschinen

Die robuste langlebige Schweißkonstruktion entspricht der aktuellen EG-Maschinenrichtlinie, sowie der deutschen BetriebsSV, verfügt über das CE-Zeichen und ist bestens geeignet für den alltäglichen und exakten Einsatz z.B. in der Industrie oder in der Produktion.

Ausführungsvariante BA:

Auf Anfrage sind alle Ausführungen auch in einer kräftesparenden und gesundheitschonenden Variante mit batterie-elektrischem Hubwerks- und Fahrtrieb erhältlich.



Traglastangabe vor dem Fahrwerk in Klammern

i Mit dem optional erhältlichen mechanischen **Fahrpositionierer** lässt sich der Kran millimetergenau rangieren. Das ist besonders dann von großem Vorteil, wenn nur eine Person für die Bedienung zur Verfügung steht.

Als ideale Unterstützung zum Justieren beim Ein- und Ausbau von Maschinenteilen erweist sich der ebenfalls optional erhältliche **Teleskopausleger**.

Traglast (max) [kg]	Traglast bei Ausladung vor der Hydraulik (min.) [mm/kg]	Traglast bei Ausladung vor der Hydraulik (max.) [mm/kg]	Füllgewicht (min) [kg]	Fahrgestellbreite innen/außen [mm]	Säulenhöhe [mm]	Radstand [mm]	ca. Gewicht (netto) [kg]	SiP Artikelnummer	Preis [€]
500	500/630 (730)	90/2430 (2530)	1000	800/-	1700	990	360,00	HB.IK.0500	6.988,00
1000	1000/630 (730)	90/2430 (2530)	1000	800/-	1700	1590	365,00	HB.IK.1000	7.019,00
2000	2000/1075 (1025)	155/3175 (3125)	2 x 1000	1000/-	2170	2250	650,00	HB.IK.2000	11.913,00

Füllgewicht nicht im Preis enthalten (gegen Mehrpreis, auf Anfrage lieferbar). Der Kran ist erst nach Einsetzen der Füllung betriebsbereit. Kranprüfbuch im Lieferumfang enthalten.

