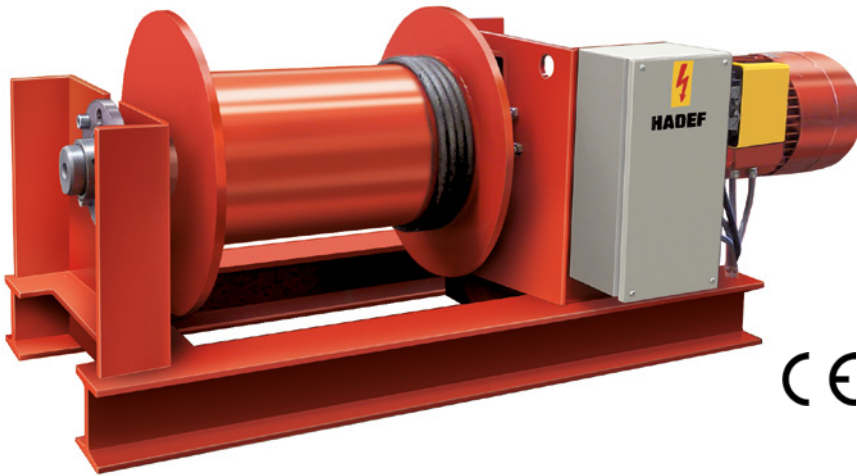


Elektroseilwinde mit großer Seilkapazität

TZ



- Mit Präzisions-Planetengetriebe
- Große Seilaufnahmen für viele Anwendungsbereiche
- Außenliegendes Planetengetriebe erleichtert die Wartung
- auch in EX-Ausführung verfügbar

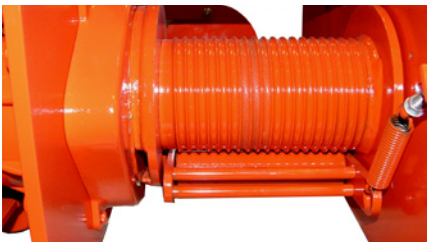
i Folgende Antriebsarten sind auf Anfrage erhältlich:

- 5,5 und 12 kW Elektromotoren
- Druckluftantrieb
- Hydraulikantrieb

Tragfähigkeit [kg]	Seilgeschwindigkeit 1. Seillage [m/min]	Motorleistung [kN]	Durchmesser Seil [mm]	Seilaufnahme 1. Seillage [m]	Seilaufnahme Insgesamt [m]	SiP Artikelnummer	Preis [€]
2000	23/5,5	8,5/2	10,0	20,0	135,0	ES.020.085	9.140,00
3200	12,5/3	8,5/2	12,0	23,0	160,0	ES.032.085	10.550,00
4000	11/2,5	8,5/2	13,0	22,0	150,0	ES.040.085	10.920,00
5000	8/2	8,5/2	14,0	25,0	165,0	ES.050.085	12.860,00
6300	7/1,7	8,5/2	16,0	20,0	155,0	ES.063.085	17.500,00
8000	5,5/1,3	8,5/2	18,0	22,0	155,0	ES.080.085	20.060,00
10000	4/1	8,5/2	20,0	22,0	155,0	ES.100.085	21.860,00
12500	3,5/0,3	8,5/2	22,0	22,0	160,0	ES.125.085	27.250,00
16000	2,5/0,6	8,5/2	25,0	22,0	160,0	ES.160.085	30.840,00
20000	2,1/0,5	8,5/2	28,0	22,0	160,0	ES.200.085	35.990,00

Zusatzrüstung für die Elektroseilwinde mit großer Seilkapazität

TZ



Seilandrückrolle (Art. SAR.00.000)



Nothandkurbel



Schlaffseilschalter

i DIN EN 14492-1: Bei Hubanwendungen ist der Einsatz eines Hub- und Senkbegrenzers zwingend erforderlich.

Bezeichnung	SiP Artikelnummer	Preis [€]
Stufenlose Seilgeschwindigkeitsregelung für 5,5 bis 12 kW	SG.000.000	auf Anfrage
Gerillte Seiltrommel für 2 bis 20 t	GST.00.000	auf Anfrage
Trennsteg mit Seilbefestigung für 2 bis 20 t	TRS.00.000	auf Anfrage
Ausrückkupplung für 2 bis 20 t	ARK.00.000	auf Anfrage
Seilandrückrolle für 2 bis 20 t	SAR.00.000	auf Anfrage
Schützsteuerung	SST.00.000	1.180,00
Hub- und Senkbegrenzer	HSB.00.000	780,00