

## OPTILASH-CLICK - Flexibilität neu gedacht! mit gefedertem Bolzen



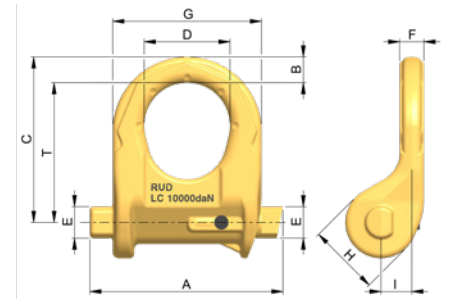
- Einfaches Lackieren von Fahrzeug und Zurpunkt
- Einfacher Austausch
- Flexible Positionierung in vorhandenen Aufnahmen
- Geringere Anzahl von Zurrlaschen pro Fahrzeug erforderlich
- Patentierte Verschleißmarkierung
- 100 % rissgeprüft
- Korrosionsschutz durch verzinkte Oberfläche
- Mit Kennzeichnung: LC = 10000 daN

- Geprüfte 2-fache Sicherheit
- Spezielle gekröpfte Form
- \* Flache Zurrwinkel realisierbar
- \* In Führungskulisse herauszieh- und nutzbar auch bei aufstehender, überbreiter Ladung
- Allseitig belastbar durch optimale seitliche Führungs- und Abstützfläche

**i** Kulissen-CAD-Daten für ihre Konstruktion erhältlich

In Bohrungs- oder Führungskulisse im Fahrzeugrahmen montierbar  
Einfach, nachträglich, von außen und werkzeuglos montierbar

- Montage nach Lackieren oder Verzinken des Fahrzeugrahmens möglich
- Schutz des Zurpunktes vor schädigenden chemischen und thermischen Einflüssen während des Verzinkens des Fahrzeugrahmens (z.B. Wasserstoffversprödung)



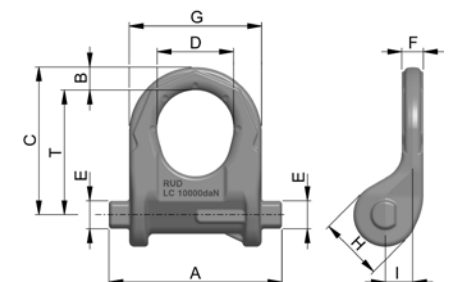
Bezeichnung	LC zulässige Zugkraft [daN]	A [mm]	B [mm]	C [mm]	D [mm]	E [mm]	F [mm]	G [mm]	H [mm]	I [mm]	T [mm]	ca. Gewicht (netto) [kg]	SiP Artikelnummer	Preis [€]
OPTILASH-CLICK	10000	135	18	116	60	22	17	104	50	21,5	98	1,80	OPT.LASH.C	auf Anfrage

## OPTILASH-FIX - Flexibilität neu gedacht! aus einem Stück



- Preisliche Alternative zu OPTILASH-CLICK
- Bei Beschädigung einfach durch OPTILASH-CLICK ersetzbar
- In Bohrungs- oder Führungskulisse im Fahrzeugrahmen verwendbar
- Patentierte Verschleißmarkierung
- 100 % rissgeprüft
- Korrosionsschutz durch Phosphatierung

- Mit Kennzeichnung: LC = 10000 daN
- Geprüfte 2-fache Sicherheit
- Spezielle gekröpfte Form
- Flache Zurrwinkel realisierbar
- In Führungskulisse herauszieh- und nutzbar auch bei aufstehender, überbreiter Ladung
- Allseitig belastbar durch optimale seitliche Führungs- und Abstützfläche



Bezeichnung	LC zulässige Zugkraft [daN]	A [mm]	B [mm]	C [mm]	D [mm]	E [mm]	F [mm]	G [mm]	H [mm]	I [mm]	T [mm]	ca. Gewicht (netto) [kg]	SiP Artikelnummer	Preis [€]
OPTILASH-FIX	10000	136	18	116	60	22	17	104	50	21,5	98	1,93	OPT.LASH.F	auf Anfrage