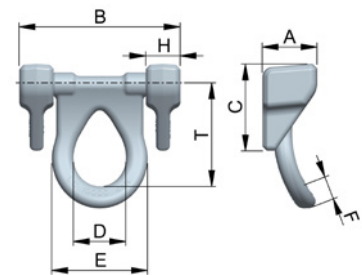


SLP Star Lashing Point

Schweißbar, mit deutlicher Angabe der Zurrkraft



- allseitig belastbar
- Schwenkbereich: 225°
- Zurren auch bei überstehender Ladung möglich
- kein Unterrosten der Anschweißklötze
- Anschweißklötze und Ringlasche durch spezielle Radialklemmfeder fest verbunden
- einfaches Ausrichten der Ringlasche
- Ringlasche bleibt in Position
- einfaches Lackieren
- keine losen Einzelteile
- kein Klappern
- Prozesssicherheit beim Anschweißen: Maß B ist gewährleistet



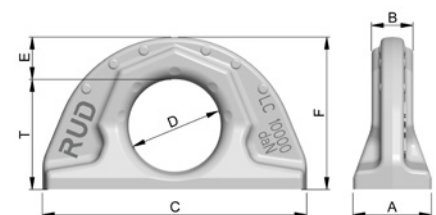
Bezeichnung	LC zulässige Zugkraft [daN]	A [mm]	B [mm]	C [mm]	D [mm]	E [mm]	F [mm]	G [mm]	H [mm]	ca. Gewicht (netto) [kg]	SiP Artikelnummer	Preis [€]
SLP-10000	10000	63	185	100	60	110	25	115	14	3,42	SLP.010.00	75,10

L-ABA Lashing-ABA

Schweißbar, mit deutlicher Angabe der Zurrkraft



- allseitig belastbar
- 2-fache Sicherheit gegen Bruch
- vergüteter Grundkörper, dadurch verschleißfester
- patentierte Verschleißmarkierungen innen und außen
- umlaufende Kehlnaht
- Oberfläche phosphatiert



Bezeichnung	LC zulässige Zugkraft [daN]	A [mm]	B [mm]	C [mm]	D [mm]	E [mm]	F [mm]	T [mm]	ca. Gewicht (netto) [kg]	SiP Artikelnummer	Preis [€]
L-ABA-2000	2000	22	12	70	32	12	50	38	0,20	LABA.0200	13,10
L-ABA-3200	3200	30	16	100	35	16	57	42	0,45	LABA.0320	19,80
L-ABA-6400	6400	41	23	137	50	21	80	59	1,15	LABA.0640	26,80
L-ABA-10000	10000	51	27	172	60	28	99	72	2,26	LABA.1000	37,00
L-ABA-20000	20000	70	38	228	80	35	130	95	5,37	LABA.2000	67,80